

AVANCES EN EL ENFOQUE DE GÉNERO EN EL SERVICIO DE TRANSPORTE PÚBLICO URBANO DE LIMA Y CALLAO



Observatorio
Latinoamericano
de Género y Movilidad

AUTORIDAD DE TRANSPORTES PARA LIMA Y CALLAO - ATU/LIMA:

ABOG. CAROLINA MARGOT AMAYA MEGO

9-10 DE NOVIEMBRE, 2023

1-ÍNDICE

AGENDA DE CONTENIDOS



Observatorio
Latinoamericano
de Género y Movilidad

- 1.1 Enfoque de Género y Accesibilidad
- 1.2 Resultados de la Encuesta (Población Vulnerable) y focus group (Estudiantes nivel secundaria)
- 1.3 Fortalecimiento de la Brigada “Antiacoso” y “Viaje sin Barrera”
- 1.4 Implementación del Piloto “BUS y PARADERO PREFERENCIAL”
- 1.5 Sensibilizaciones a través de “Talleres Vivenciales”
- 1.6 Otras medidas

1.1 ENFOQUE DE GÉNERO Y ACCESIBILIDAD

Problemática sobre la igualdad de género en el servicio de transporte



Movilidad

- ✓ Necesidad de viaje

Trayectos números y complejos

Rutas variadas preferentemente alrededor del hogar

Acompañada por hijos

Viajes con equipaje

Alta percepción de inseguridad (Acoso sexual)



Accesibilidad

- ✓ Seguridad
- ✓ Costo

Reconocer diferencias de viaje



Fuente: "Guía para la Integración de la Perspectiva de Género en los Sistemas de Transporte Urbano que Optimizan la Movilidad". (BID, 2013)



Participación

- ✓ Profesionalización

Trayectos escasos y simples

Destinos alejados del hogar

No se acompañan por hijos generalmente

Viajes con equipaje

Baja percepción de inseguridad (Acoso sexual)



Observatorio
Latinoamericano
de Género y Movilidad

1. ENFOQUE DE GÉNERO Y ACCESIBILIDAD

Problemática sobre la igualdad de género en el servicio de transporte



Movilidad

- ✓ Necesidad de viaje



Accesibilidad

- ✓ Seguridad
- ✓ Costo



Participación

- ✓ Profesionalización

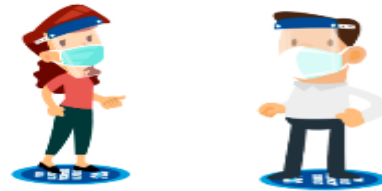


Observatorio
Latinoamericano
de Género y Movilidad

Seguridad

Rutas

Causas



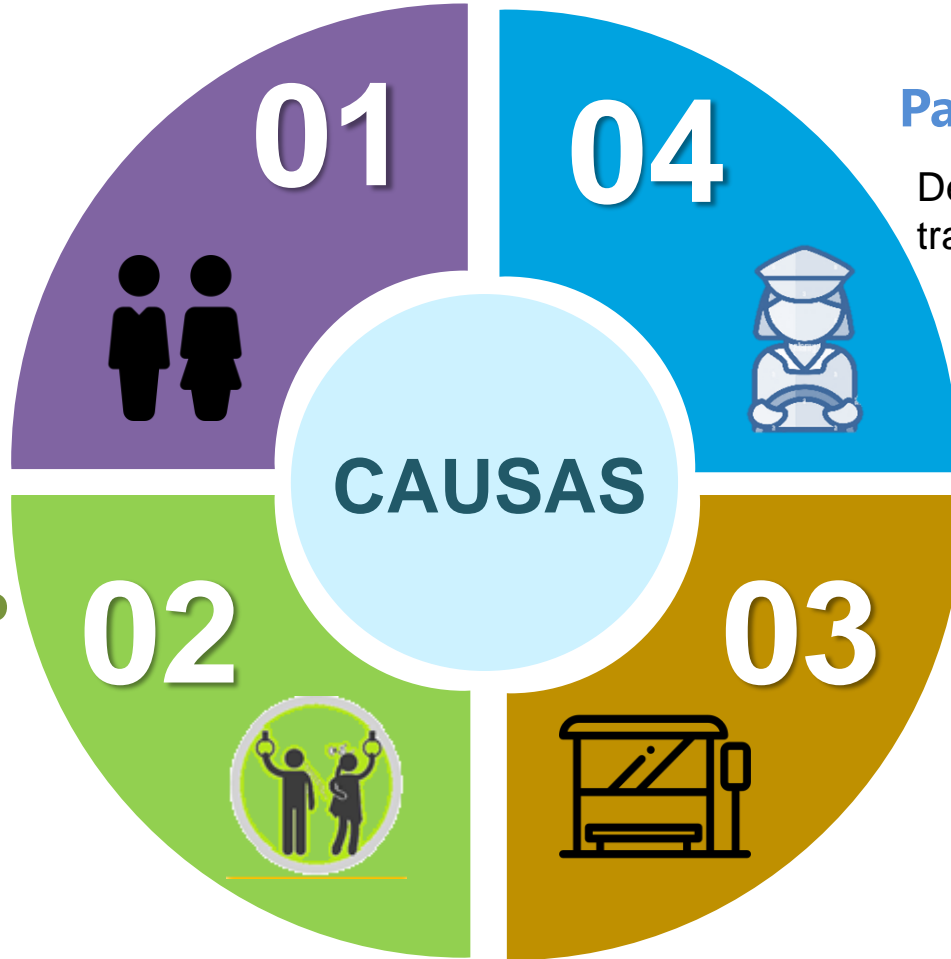
Costos elevados

Infraestructura

ESTRATEGIA PARA AFIANZAR EL ENFOQUE DE GÉNERO ATU

Generar Data

Identificar las necesidades de transporte de mujeres y hombres



Participación

De la mujer en el transporte



Observatorio
Latinoamericano
de Género y Movilidad

Seguridad

Para acceder a los servicios (infraestructura complementaria)

Fortalecer el marco normativo

Proponer mejoras en la normativa sectorial y emitir normativa interna

GÉNESIS

Política Institucional de Igualdad de Género de la ATU

Objetivo Principal

Promover la **igualdad de género** en la gestión institucional de la ATU y el servicio público de transporte terrestre urbano de Lima y Callao y sus servicios complementarios

Objetivos específicos

- 1 Fortalecer y promover la **participación de la mujer** en la gestión institucional de la ATU y el servicio público de transporte terrestre urbano de Lima y Callao y su infraestructura complementaria
- 2 **Prevenir y atender oportunamente los actos de acoso sexual** cometidos en la ATU y en el servicio público de transporte terrestre urbano de Lima y Callao

PRINCIPIOS

- ▶ **Igualdad y no discriminación**
- ▶ **Inclusión social**
- ▶ **Participación**
- ▶ **Prevención**

LINEAMIENTOS

- Promover una cultura de igualdad de género y no discriminación
- Rechazar todo acto de discriminación y/o violencia contra la mujer
- Fomentar uso de canales habilitados para denuncias sobre actos de acoso
- Promover la participación de la mujer en la gestión institucional de la ATU y en el servicio público de transporte
- Satisfacción de las necesidades de movilidad de la mujer, en condiciones de seguridad y calidad.



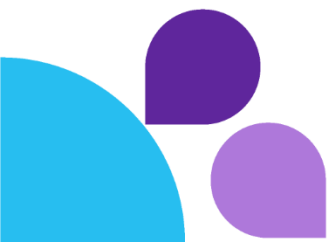
1.2 RESULTADOS DE LA ENCUESTA POBLACIÓN VULNERABLE



Observatorio
Latinoamericano
de Género y Movilidad

UNIVERSO	Las usuarias que utilizan el COSAC I – Metropolitano y la Línea 1 Metro de Lima y Callao, mujeres mayores de 18 años.
TÉCNICA	Encuestas presenciales mediante entrevistas cara a cara, asistidas por un encuestador, donde se aplica un cuestionario estructurado y estandarizado.
MUESTREO	Los encuestados fueron seleccionados de manera aleatoria entre los usuarios de los servicios encuestados de 06:00 a 21:00 horas. Las encuestas fueron realizadas mientras los usuarios esperaban las unidades de transporte.
NÚMERO DE ENCUESTAS APLICADAS	680 encuestas en el Metropolitano distribuidas en las estaciones de mayor demanda. 680 encuestas en la Línea 1 distribuidos en las estaciones de mayor demanda.
FECHA DE REALIZACIÓN EN CAMPO	La realización de las encuestas se llevó a cabo del 10 al 15 de agosto del 2023
FIABILIDAD DE LA MUESTRA	Nivel de confianza del 95% considerando un margen de error porcentual del +/- 3.8% y una variación poblacional p = 50% q = 50%

edades usuarias agresor
perfil acoso comportamiento
medidas testigo educación
identificación transporte
discapacidad sexual hábitos
denuncias víctima rango
prevención horario



1.2 FOCUS GROUP CON ESTUDIANTES DE NIVEL SECUNDARIA

IE seleccionadas para la aplicación del focus (27.09.2023 -17.10.2023)

II.EE	Distrito	Sistema de transporte	Privado/público
Alfonso Ugarte	San Isidro	Metropolitano	Público
Juana Alarco de Dammert	Miraflores	Línea 1 del Metro de Lima y Callao	Público
Ricardo Palma	Surquillo	Línea 1 del Metro de Lima y Callao	Público
San Vicente de Paúl	Surquillo	Metropolitano	Privado con convenio Público

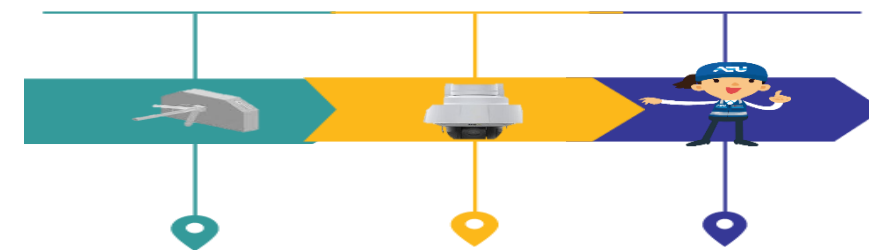
Objetivo: Conocer las percepciones de estudiantes mujeres de Instituciones Educativas (II.EE.) ubicadas en las inmediaciones de la Línea 1 del Metro de Lima y Callao, y el COSAC – I sobre el acoso en los vehículos de transporte y las propuestas de mejora formuladas por la ATU.

Publico Objetivo: Estudiantes mujeres entre los 14 a 17 años.

Resultados

Las estudiantes indicaron haber vivido alguna vez acoso sexual, durante su experiencia utilizando el transporte público.

Sugerencias de mejoras



Implementar el uso exclusivo de torniquetes para estudiantes y menores de edad

Incorporar cámaras de vigilancia interna

Contarse con personal que las acompañe y supervise durante el viaje.

Se aplicó la metodología cualitativa a través de entrevistas en profundidad denominadas *focus group*

1.3 FORTALECIMIENTO DE LA BRIGADA “ANTIACOSO”



Protocolo aprobado

Resolución de Presidencia Ejecutiva N°229-2022-ATU/PE



Que regula el protocolo para la atención de casos de acoso sexual describiendo las acciones que deben seguir los operadores de transporte y personal de la ATU ante este delito, en los servicios de transporte.

Brigada antiacoso de la ATU

Brigada Anti acoso usuarias/os informados **+489,800**



Casos reportados

En el Metropolitano: **68 casos***



1.3 FORTALECIMIENTO DE LA BRIGADA “VIAJE SIN BARRERA”



Directiva de discapacidad

METROPOLITANO – COSAC I



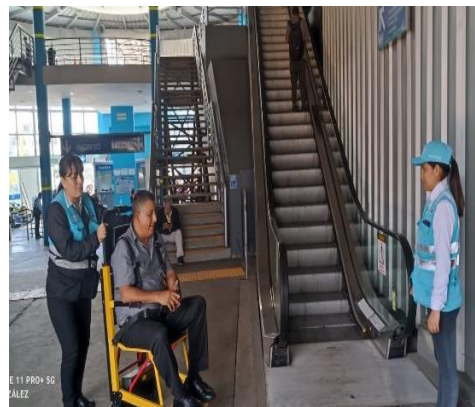
✓ aprobada



Resolución de Presidencia Ejecutiva N°201-2022-ATU/PE



Lanzamiento de la Brigada “Viaje Sin Barrera” (12 octubre del 2023)



(20) orientadores con las habilidades en Lengua de Señas Peruanas, brindaran atención y facilitan las sillas salva-escaleras para las personas con discapacidad en las estaciones metropolitano.

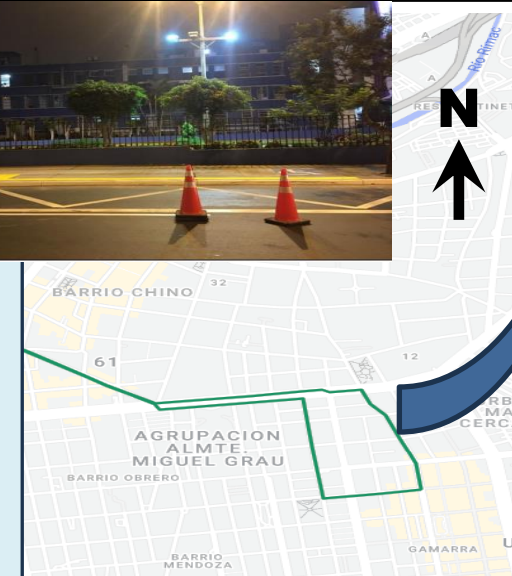
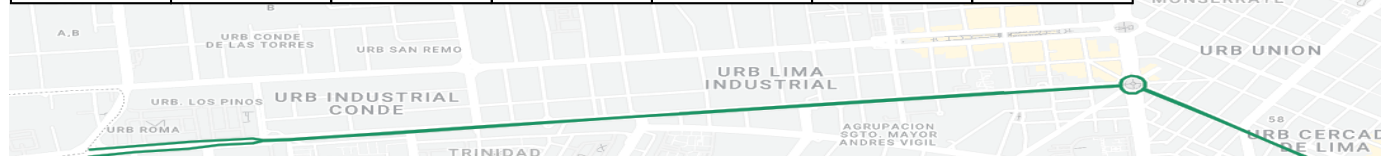
1.4 IMPLEMENTACIÓN DEL PILOTO “BUS Y PARADERO PREFERENCIAL”

Servicio Convencional – Zona Norte

Características - Ruta 5601	
- Recorrido	: Cercado de Lima - La Victoria
- Código de la Ruta	: 5601
- Longitud	
Ida Sentido OE	: 7.92
Vuelta Sentido EO	: 7.87
Longitud Total	: 15.79 Km
- Paradero Inicial	: Av. Oscar R. Benavides / Av. Universitaria
- Termino de Media Vuelta	: Jr. Bauzate y Meza / Jr. Huanuco



Flota Ejecutada	Kilometraje Ejecutado	Usuarios Diarios	Numero de Vueltas (Dia)	Usuarios por vuelta	Vueltas por bus	Usuarios por bus
20	1,555	6,930	99	70	5	347



Plan Piloto de Activación de un Bus con acceso asistido a personas con Silla de Ruedas

Periodo de Piloto: 16.10.2023 al 31.12.2023 (sujeto a monitoreo)

Días de Atención: Lunes a Viernes

Flota piloto: **01 Minibus con silla salva-escalera y todos los asientos son preferenciales**

Operadores de silla salva escalera: 02 personas

Primera salida del paradero inicial Sentido OE: 07:00 hrs

Intervalo de paso del Bus Piloto: Entre 01:30 hrs a 02:00 hrs.

Paraderos Preferenciales:

Este – Oeste: Auxiliar de la Vía Expresa Grau antes de cruzar Huanta

Oeste – Este: Auxiliar de la Vía Expresa Grau antes de cruzar Cangallo

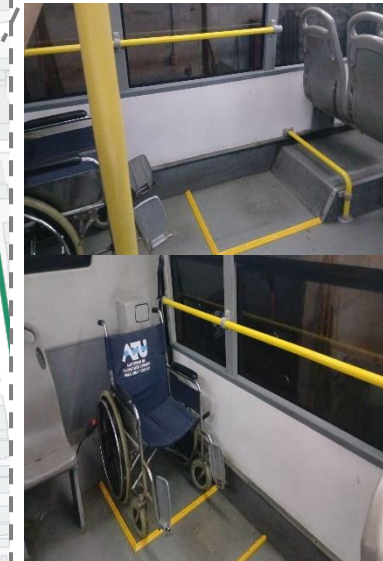
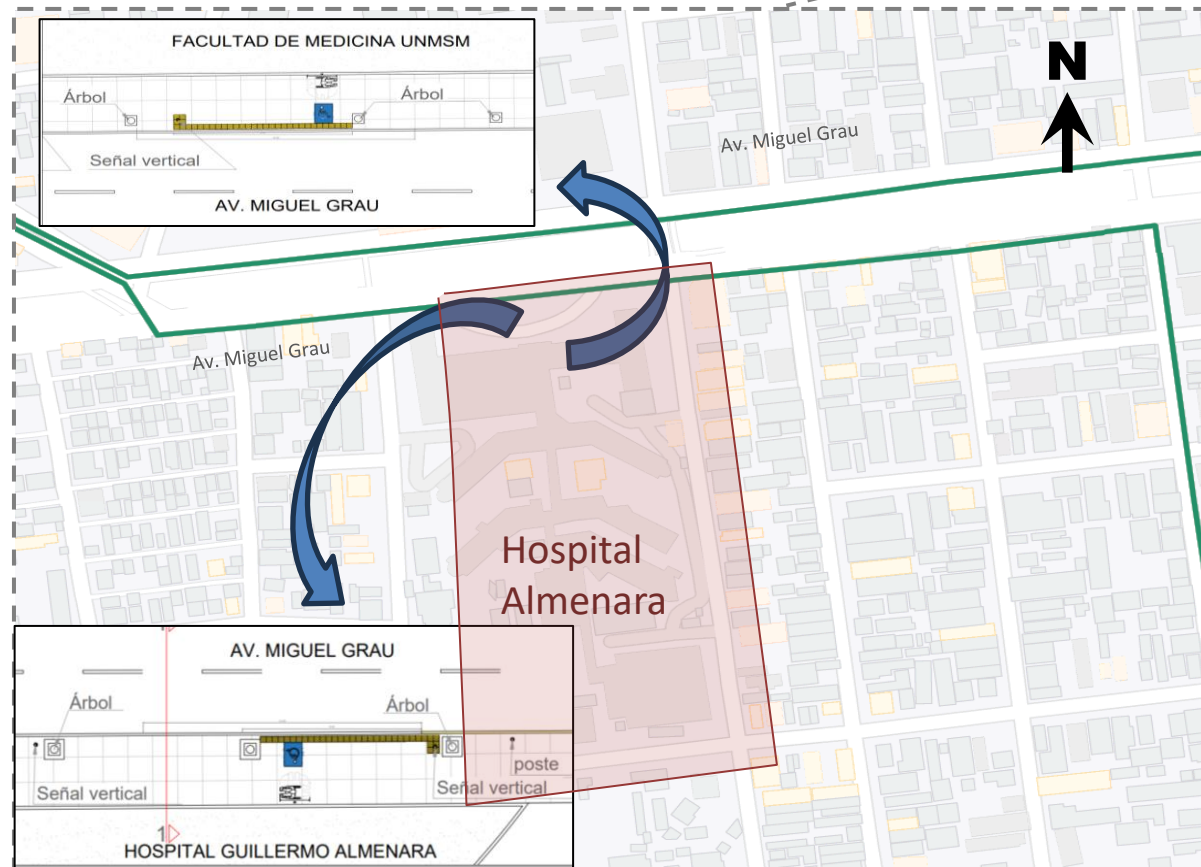
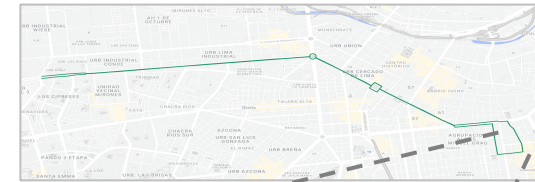
Se busca también sensibilizar a la población sobre la Ley 27406 y sus modificatorias, sobre atención preferente.

1.4 IMPLEMENTACIÓN DEL PILOTO “BUS Y PARADERO PREFERENCIAL”

Servicio Convencional – Zona Norte

(Plan Piloto de activación del Paradero Preferencial, a la altura del Hospital Guillermo Almenara)

Se activará un bus con silla salva-escalera, que facilita a las personas con silla de ruedas poder ingresar a las unidades de transporte y donde todos los asientos son **100% preferenciales**.



1.5 SENSIBILIZACIONES A TRAVÉS DE “TALLERES VIVENCIALES”



Generando un cambio de conducta



ATU Empresa
(presencial)

- Se ha visitado a **125 empresas de transporte urbano de Lima y Callao**, logrando capacitar a **9613 personas** entre conductores y cobradores y demás personal operativo



Conecta ATU
(Virtual)

- Se ha realizado 49 capacitaciones virtuales, logrando capacitar a más de **1630 personas** entre conductores y cobradores.



Programa dirigido
a Taxistas -
GESET

- Se realizan jornadas de capacitación dirigido a taxistas.

ATU

MIMP
Ministerio de la Mujer y
Poblaciones Vulnerables

CONADIS
Consejo Nacional para la Integración de la Persona con Discapacidad



1.6 MEDIDA A MEDIANO PLAZO

“Programa de profesionalización de Conductoras”

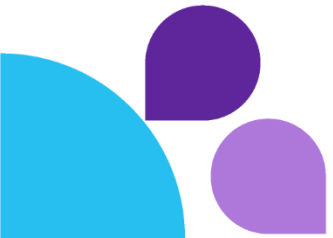
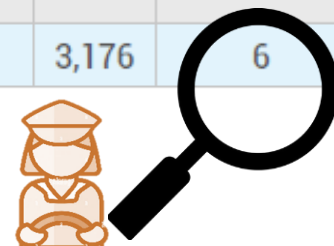
Número de conductoras/es operando en el sistema de corredores complementarios

Nº	Corredores complementarios	Hombres			Mujeres			Total general
		Autorizado	Retirado	Total	Autorizado	Retirado	Total	
1	CORREDOR JP	541	647	1,188	2	1	3	1,191
2	CORREDOR TGA	361	642	1,003	1	4	5	1,008
3	CORREDOR SJL	588	212	800	3	0	3	803
TOTAL GENERAL		1,490	1,501	2,991	6	5	11	3,002



Número de conductoras/es operando en el Metropolitano

Nº	Sistema de transporte público	Hombres			Mujeres			Total general
		Autorizado	Retirado	Total	Autorizado	Retirado	Total	
1	METROPOLITANO ALIMENTADOR	537	1,012	1,549	3	2	5	1,554
2	METROPOLITANO ARTICULADO	817	810	1,627	3	1	4	1,631
TOTAL GENERAL		1,354	1,822	3,176	6	3	9	3,185



Condiciones de Trabajo

Limitada formación teórico y práctico

Incompatibilidad entre el trabajo y la vida familiar

Programa de profesionalización de conductoras mujeres

Se desarrollará mediante clases teóricas y entrenamiento práctico con el fin dotar de los elementos necesarios para que la mujer pueda obtener una licencia de conducir profesional priorizando el estilo de manejo en la disminución del consumo de combustible, costos operativos, idoneidad en la prestación del servicio teniendo como “pilar el usuario”



PROGRAMA DE PROFESIONALIZACIÓN DE CONDUCTORAS

Pruebas iniciales en ruta real, con buses con simulación de pasajeros

4

Pruebas iniciales en simulador de conducción

3

Formación teórica sobre reglas de tránsito

2

Convocatoria

1

Entrenamiento teórico del curso de Conducción Eficiente

5

Prueba de contraste en simulador de conducción

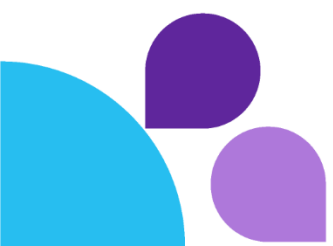
6

Prueba de contraste ruta real, con buses con simulación de pasajeros

7

Recopilación y análisis de información

8





Observatorio
Latinoamericano
de Género y Movilidad

¡GRACIAS!

Patrocina:



TRANSPORT GENDER LAB



Cofinanciado por
la Unión Europea



Implementado por:



Ministerio de Transporte
Argentina



Secretaría Municipal de
Movilidad y
Seguridad Ciudadana



GOBIERNO DE LA
CIUDAD DE MÉXICO

SECRETARÍA
DE MOVILIDAD



ALCALDÍA MAYOR
DE BOGOTÁ D.C.

SECRETARÍA DE
MOVILIDAD

